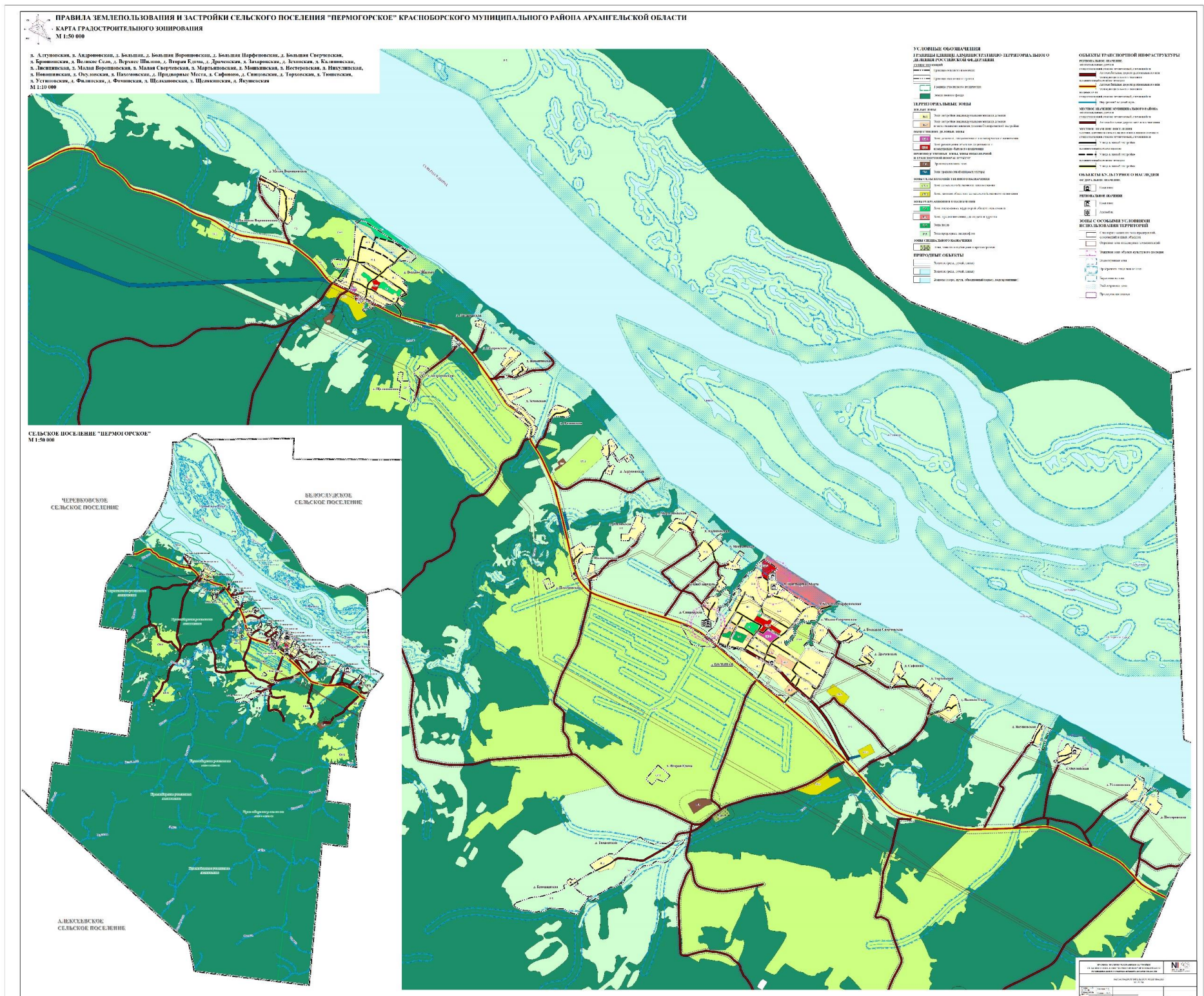


ПРАВИЛА ЗЕМЛЕПОЛЬЗОВАНИЯ И ЗАСТРОЙКИ СЕЛЬСКОГО ПОСЕЛЕНИЯ «ПЕРМОГОРСКОЕ» КРАСНОБОРСКОГО МУНИЦИПАЛЬНОГО РАЙОНА АРХАНГЕЛЬСКОЙ ОБЛАСТИ



Карта градостроительного зонирования территории сельского поселения

1. На карте градостроительного зонирования территории сельского поселения «Пермогорское» установлены границы территориальных зон, а также отображены границы населенных пунктов, входящих в состав поселения, границы зон с особыми условиями использования территории.
2. На карте градостроительного зонирования отображены следующие виды территориальных зон:
 - 1) зона застройки индивидуальными жилыми домами (Ж-1);
 - 2) зона застройки индивидуальными жилыми домами и малоэтажными жилыми домами блокированной застройки (Ж-2);
 - 3) зона делового, общественного и коммерческого назначения (ОД-1);
 - 4) зона размещения объектов социального и коммунально-бытового назначения (ОД-2);
 - 5) производственная зона (П-1);
 - 6) зона транспортной инфраструктуры (Т-1);
 - 7) зона сельскохозяйственного использования (СХ-1);
 - 8) зона, занятая объектами сельскохозяйственного назначения (СХ-2);
 - 9) зона озелененных территорий общего пользования (Р-1);
 - 10) зона, предназначенная для отдыха и туризма (Р-2);
 - 11) зона лесов (Р-4);
 - 12) зона природных ландшафтов (Р-5);
 - 13) зона, занятая кладбищами и крематориями (СН-1).
3. На карте градостроительного зонирования показаны территории, в отношении которых градостроительный регламент не устанавливается:
 - земли лесного фонда;
 - земли, покрытые поверхностными водами.
4. На карте градостроительного зонирования отображены земельные участки, на которые действие градостроительных регламентов не распространяется:
 - линейных объектов электросетевого хозяйства;
 - линейных объектов связи;
 - линейных объектов автомобильного транспорта;
 - территории общего пользования (улично-дорожная сеть).