



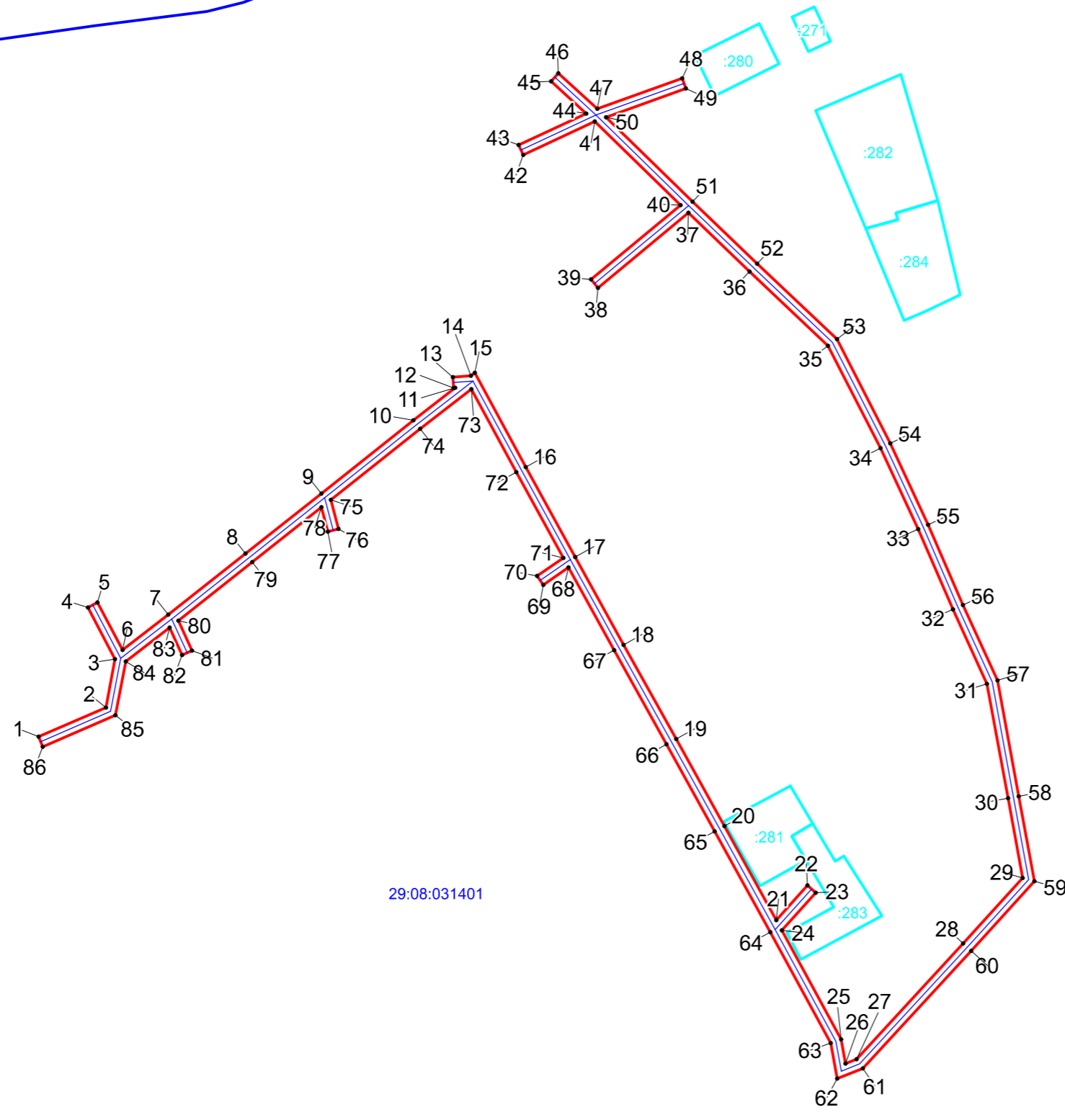


Схема расположения границ публичного сервитута
ВЛ-0.4кВ конюшня Березонаволок

Площадь публичного сервитута: 4522 кв.м

Используемые условные знаки и обозначения:

-  - Граница устанавливаемого публичного сервитута
-  - Местоположение инженерного сооружения
-  - Граница кадастрового квартала по сведениям ЕГРН
-  - Граница земельного участка по сведениям ЕГРН
- 29:08:031401 - Номер кадастрового квартала по сведениям ЕГРН
- :281 - Номер земельного участка по сведениям ЕГРН
- 1 - Номер характерной точки публичного сервитута
- - Характерные точки публичного сервитута



Масштаб 1 : 2000