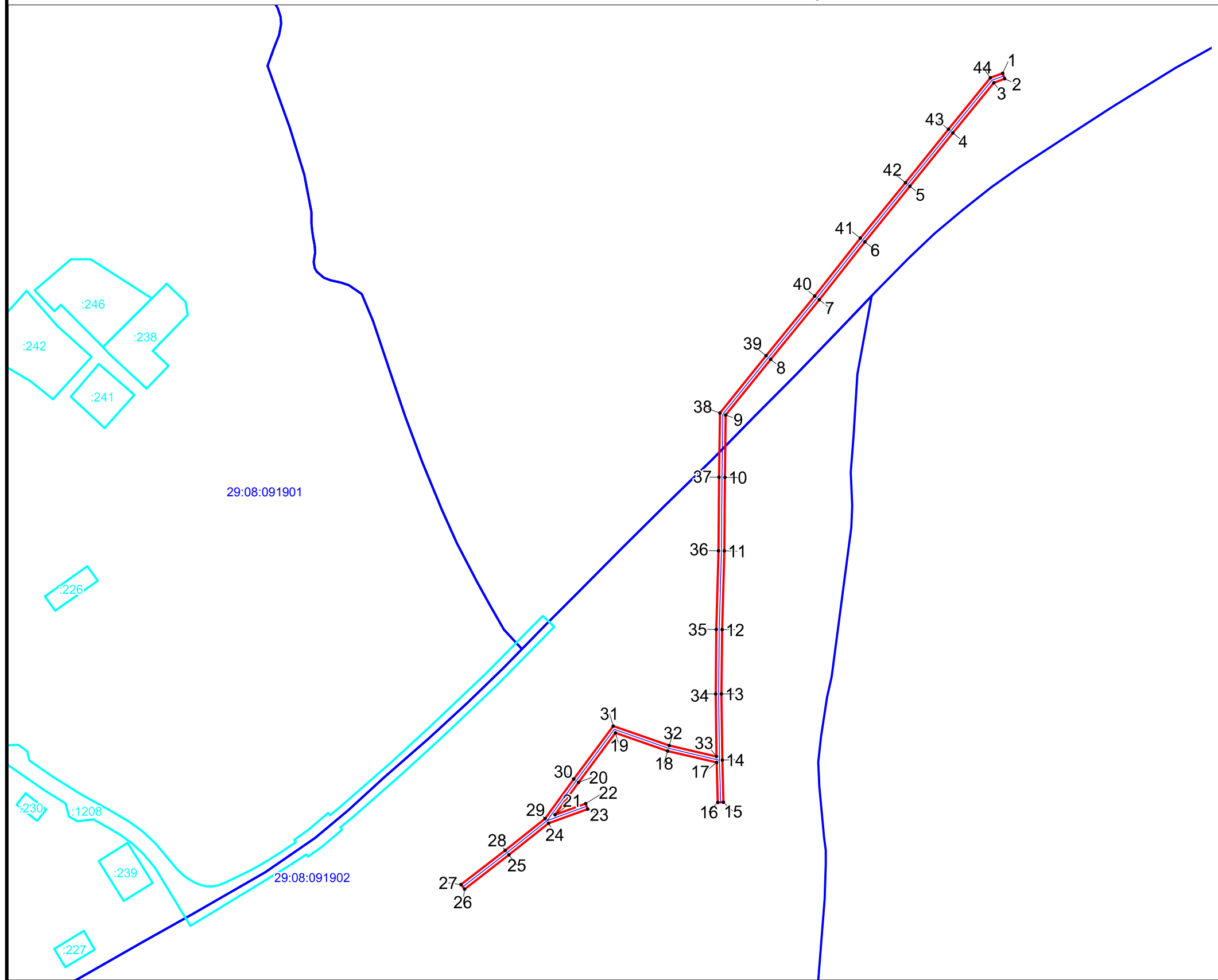


Схема расположения границ публичного сервитута
ВЛ-0,4кВ В-Уфтюга, ВЛ-0,4кВ телятник

Площадь публичного сервитута: 3305 кв.м

Используемые условные знаки и обозначения:

- - Граница устанавливаемого публичного сервитута
- - Местоположение инженерного сооружения
- - Граница кадастрового квартала по сведениям ЕГРН
- - Граница земельного участка по сведениям ЕГРН
- 29:08:091901 - Номер кадастрового квартала по сведениям ЕГРН
- :226 - Номер земельного участка по сведениям ЕГРН
- 1 - Номер характерной точки публичного сервитута
- - Характерные точки публичного сервитута



Масштаб 1 : 3000